

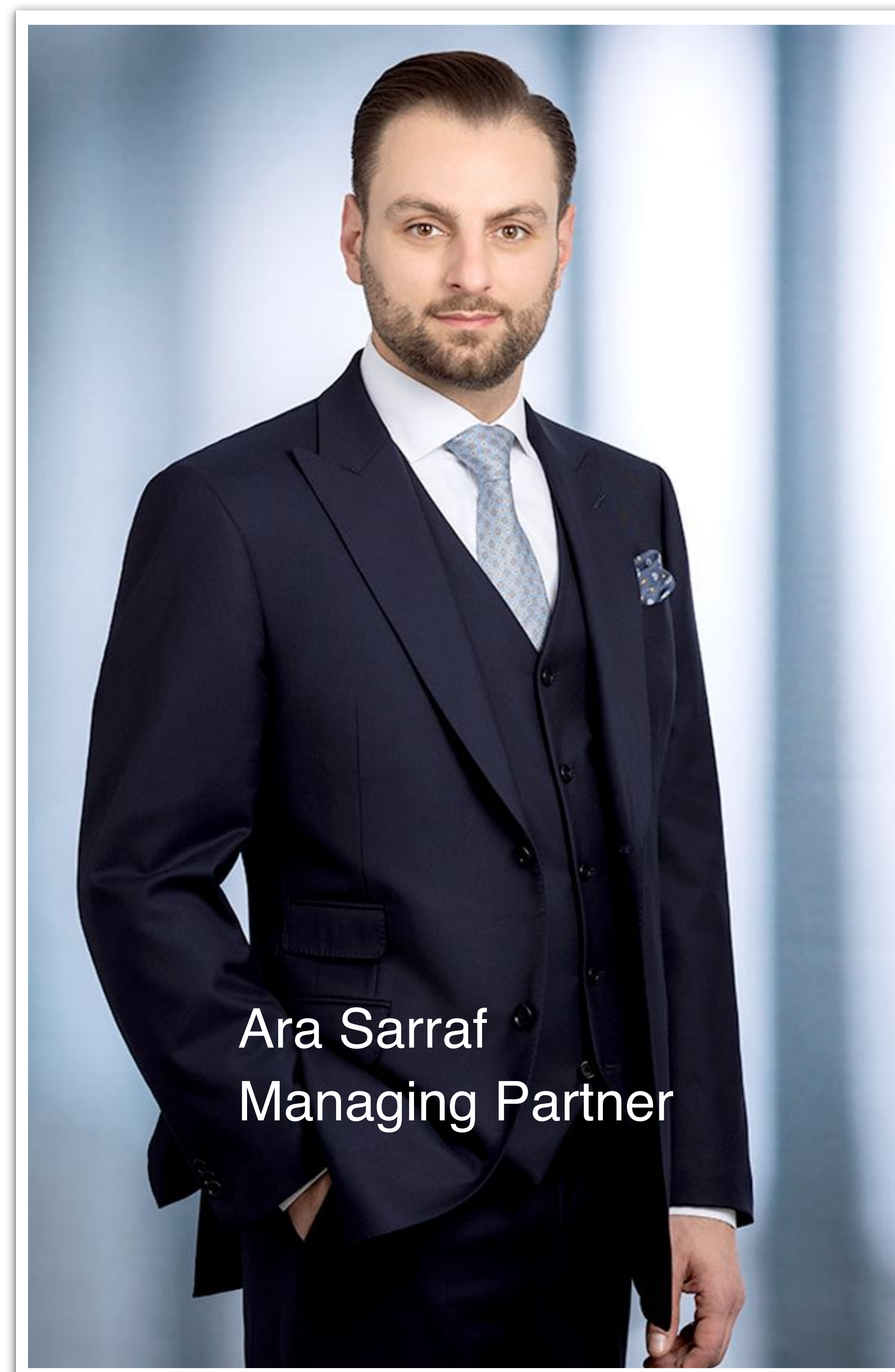


THE LION GROUP

EMPOWERING INDUSTRIES.
SHAPING THE FUTURE.



The Lion Group vereint drei spezialisierte Unternehmensbereiche für Personal, Elektronikbeschaffung und industrielle Automatisierung unter einer gemeinsamen, zukunftsorientierten Struktur. Unsere Stärke liegt in der Fähigkeit, komplexe Herausforderungen in konkrete Lösungen zu überführen – **pragmatisch, präzise und partnerschaftlich.**



Ara Sarraf
Managing Partner

THE LiON GROUP



LiON WORK SOLUTION PERSONALDIENSTLEISTUNGEN

ist ein Spezialist für Arbeitnehmerüberlassung, Personalvermittlung und Personaldienstleistungen, der Unternehmen mit qualifizierten Fachkräften versorgt und flexible, passgenaue Lösungen für den individuellen Personalbedarf bietet.



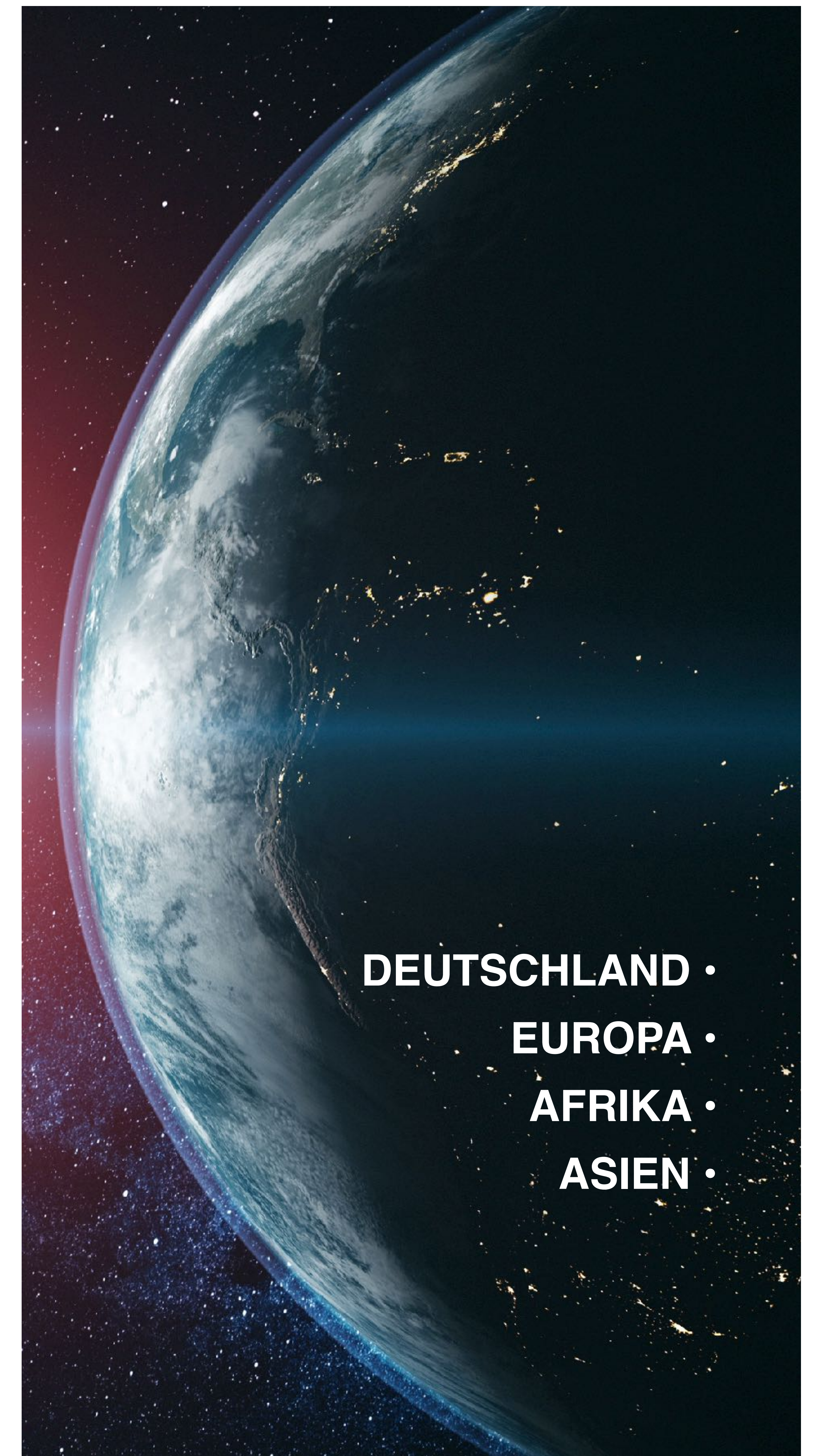
LiON ELECTRONIC SOLUTION SUPPLY CHAIN PARTNER

ist spezialisiert auf die weltweite Beschaffung elektronischer und industrieller Komponenten und liefert aktive, passive und elektromechanische Bauteile sowie Automatisierungskomponenten wie Kameras, Steuerungen und Ersatzteile für anspruchsvolle Industrieanwendungen.



LiON SMART EQUIPMENT SOLUTION ENGINEERING THE HUMAN FUTURE

entwickelt und integriert hochmoderne, automatisierte Produktionsanlagen mit intelligenten Industrie 5.0-Lösungen, um Fertigungsprozesse zu optimieren, Effizienz zu steigern und Unternehmen in die digitale Industrie zu führen.



DEUTSCHLAND •
EUROPA •
AFRIKA •
ASIEN •





LION WORK SOLUTION
PERSONALDIENSTLEISTUNGEN

LION WORK SOLUTION GMBH

<https://lion-work-solution.de>



„Wir liefern nicht nur Personal – wir liefern Stabilität, Effizienz und Planungssicherheit für Ihr Tagesgeschäft.“

WARUM LION WORK SOLUTION?

- ✓ **Umfassendes Leistungsportfolio –**
Arbeitnehmerüberlassung, Personalvermittlung und individuelle Personaldienstleistungen zur Reduzierung von Fluktuation und langfristigen Personalplanung
- ✓ **Kosteneffizienz durch Flexibilität–**
Vermeidung fixer Personalkosten durch bedarfsgerechte Einsatzplanung und schnelle Reaktion auf Marktdynamiken
- ✓ **Sofortige Verfügbarkeit –**
Breites Netzwerk erfahrener Fachkräfte aus Industrie, Logistik und Dienstleistung für den direkten Einsatz



WARUM MITARBEITERNETZWERK



✓ Großes Talentenetzwerk –

Wir verfügen über ein umfangreiches und vielseitiges Netzwerk an erfahrenen und qualifizierten Fachkräften aus verschiedenen Branchen.



✓ Umfassende Vorauswahl –

Durch unseren sorgfältigen Auswahlprozess stellen wir sicher, dass wir die bestgeeigneten Kandidaten für die spezifischen Anforderungen unserer Kunden identifizieren.



✓ Individuelle Vermittlung –

Wir stimmen die einzigartigen Fähigkeiten und Qualifikationen jedes Bewerbers gezielt auf die Anforderungen der jeweiligen Stellenangebote unserer Kunden ab.



✓ Kontinuierliche Unterstützung –

Unser engagiertes Team bietet sowohl unseren Kunden als auch den vermittelten Mitarbeitern fortlaufende Betreuung und Unterstützung, um eine erfolgreiche und nachhaltige Zusammenarbeit zu gewährleisten.



EXPERTEN FÜR JEDE HERAUSFORDERUNG

Produktion & Fertigung

- Metall-, Elektro- und Handwerksberufe
- Fachkräfte für Montage, Maschinenbedienung & industrielle Prozesse

Ingenieurwesen & technische Entwicklung

- IT, Konstruktion & Ingenieurwesen
- Spezialisten für Planung, Entwicklung & Optimierung

Lager & Logistik

- Kommissionierung, Wareneingang & -ausgang
- Logistikexperten für effiziente Materialflüsse

Sicherheit & Qualitätsmanagement

- Schutz & Sicherheit für Werkgelände und sensible Bereiche
- Fachkräfte für Qualitätskontrolle & Nacharbeit

Verwaltung & kaufmännische Dienstleistungen

- Rechnungswesen, Finanzen & Controlling
- Vertrieb & Kundenmanagement

Instandhaltung & Facility Management

- Reinigung & technischer Support für Betriebsanlagen
- Wartung & Betriebssicherheit

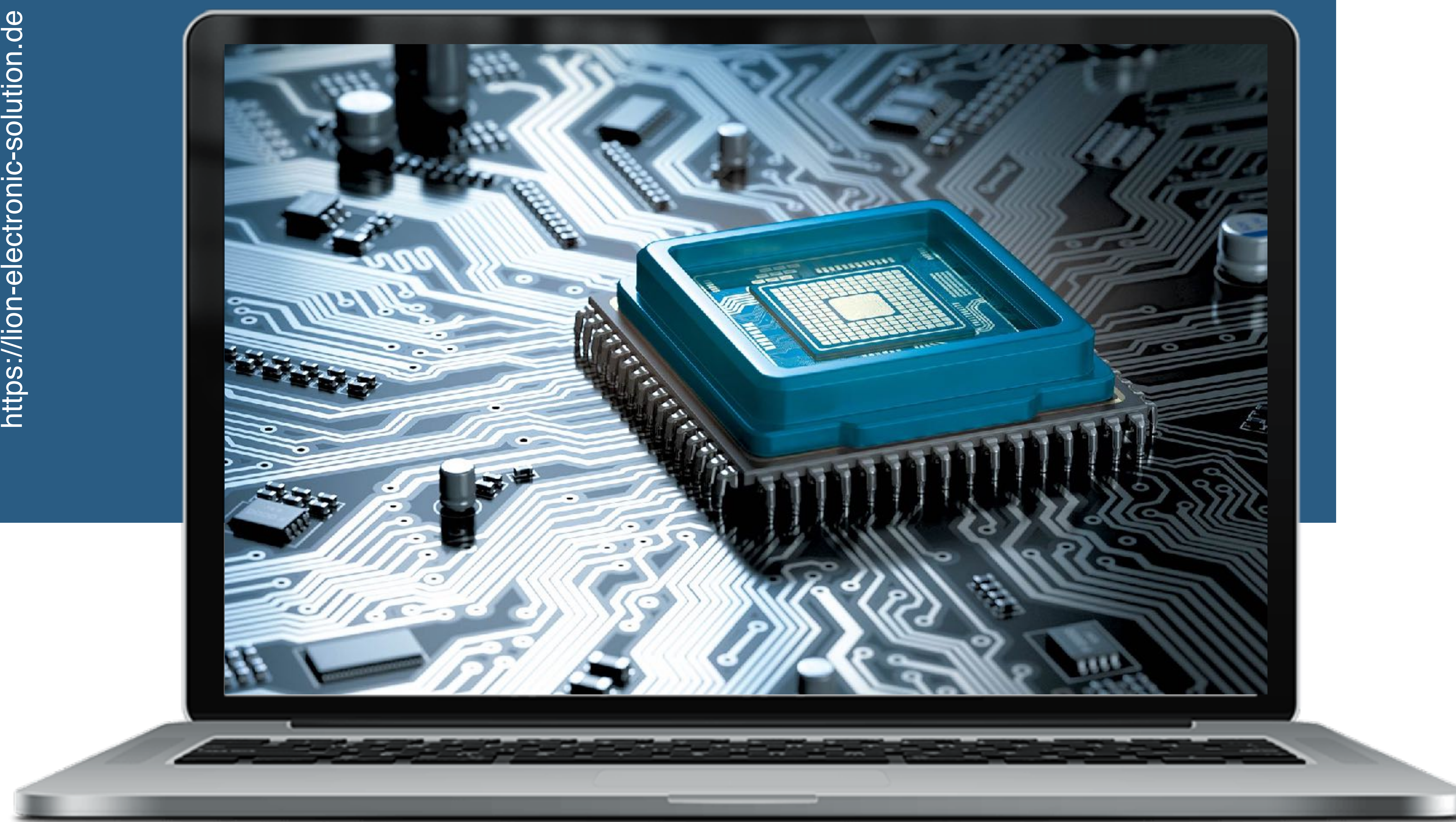




LION ELECTRONIC SOLUTION
SUPPLY CHAIN PARTNER

LION ELECTRONIC SOLUTION

<https://lion-electronic-solution.de>



WARUM LION ELECTRONIC SOLUTION?

- ✓ **Exzellente Qualität –**
Nur zertifizierte und geprüfte Bauteile von renommierten Herstellern
- ✓ **Optimale Preisgestaltung –**
Kosteneffiziente Lösungen durch smarte Einkaufsstrategien
- ✓ **Maximale Verfügbarkeit –**
Globale Beschaffung und strategische Partnerschaften für sofortige Lieferung

„Wir verbinden Ihre Anforderungen mit den besten Komponenten am Markt – schnell, zuverlässig und zukunftsorientiert.“

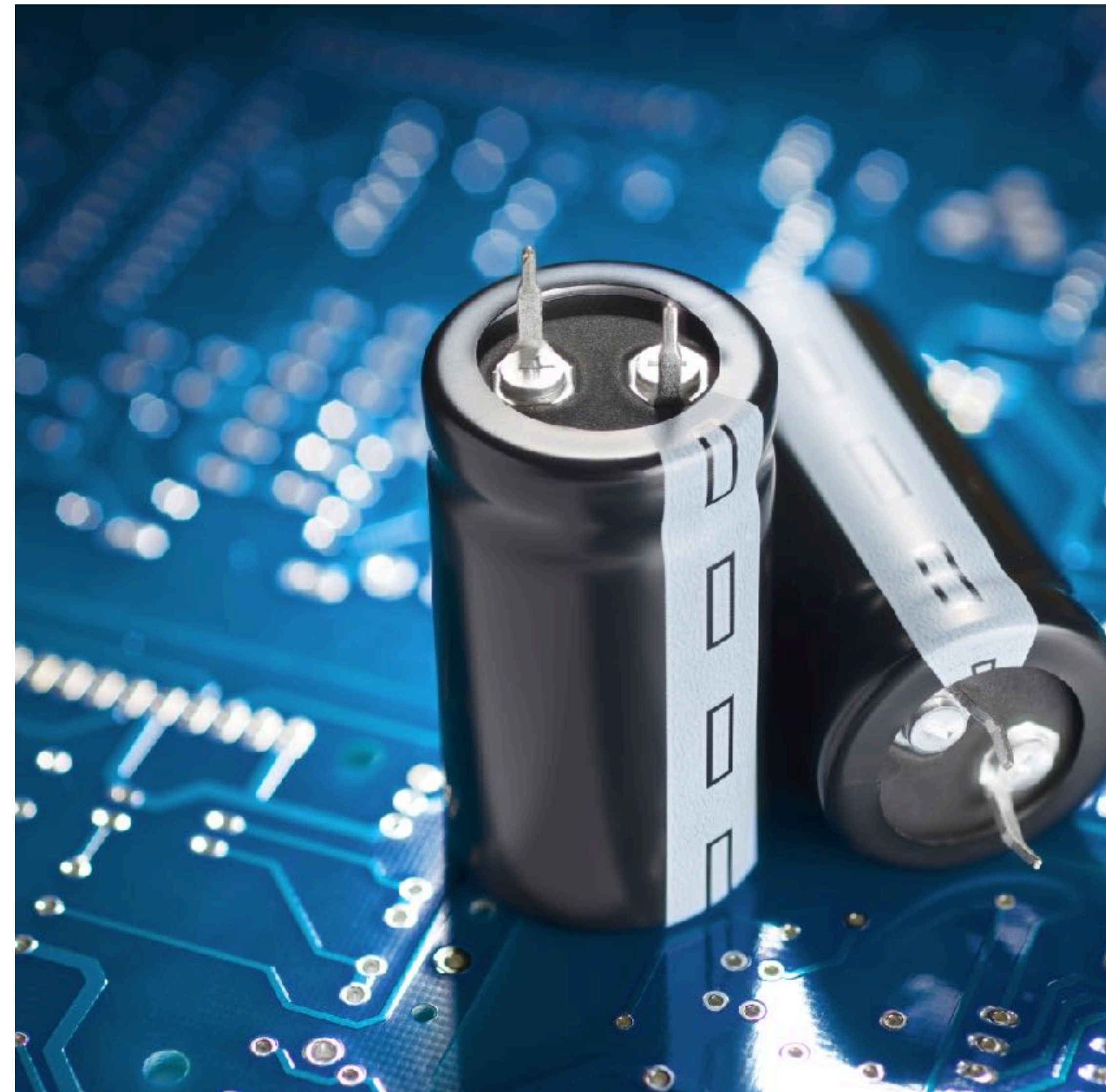
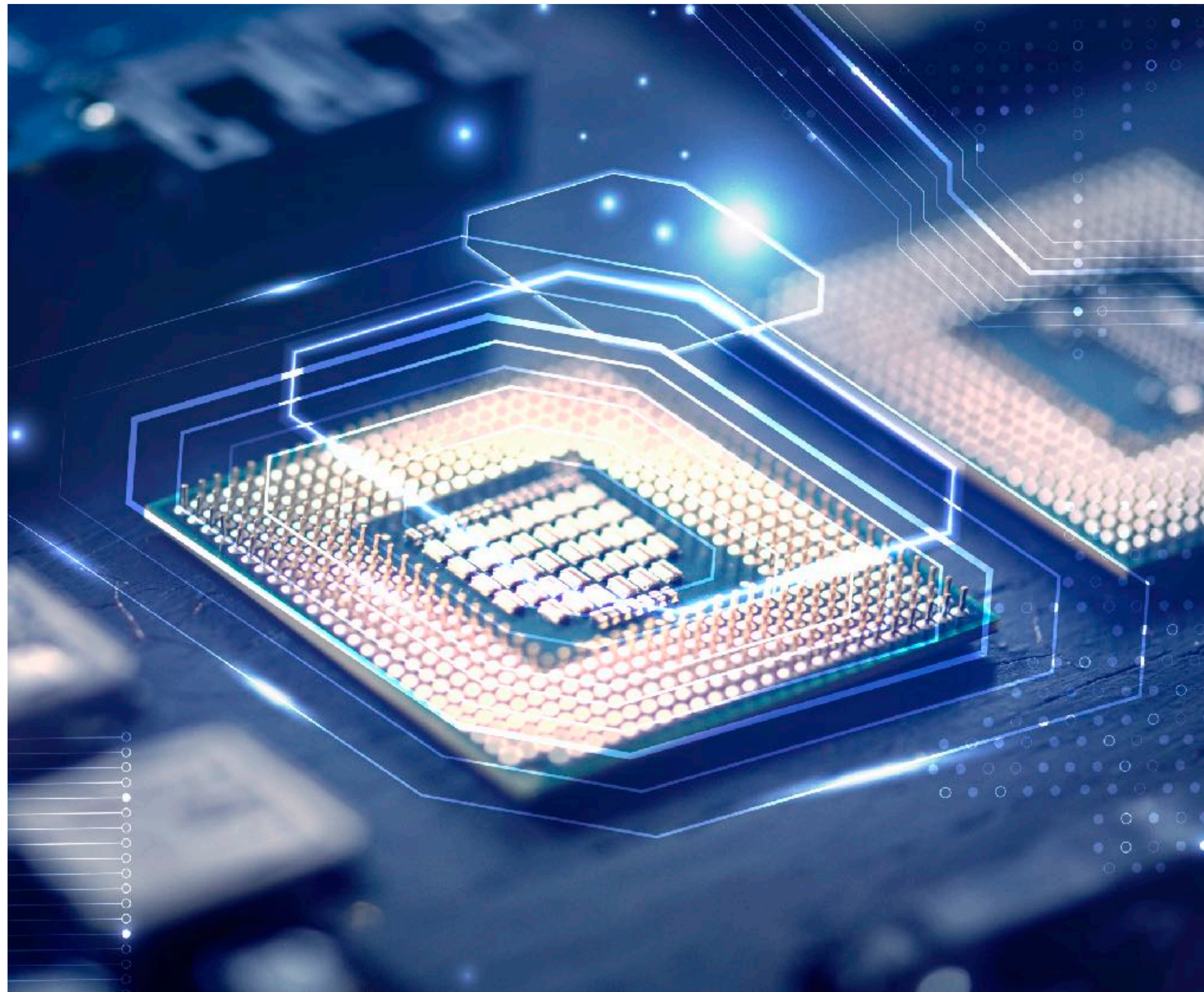




LION ELECTRONIC SOLUTION
SUPPLY CHAIN PARTNER

LION ELECTRONIC SOLUTION

<https://lion-electronic-solution.de>



✓ **Aktive Bauelemente –**

Mikrocontroller, Transistoren, Operationsverstärker, Dioden, Spannungsregler

✓ **Passive Bauelemente –**

Kondensatoren, Widerstände, Spulen, Thermistoren, Varistoren

✓ **Elektromechanische Bauelemente –**

Taster & Schalter, Relais, Steckverbinder, Buchsenleisten, Sicherungen

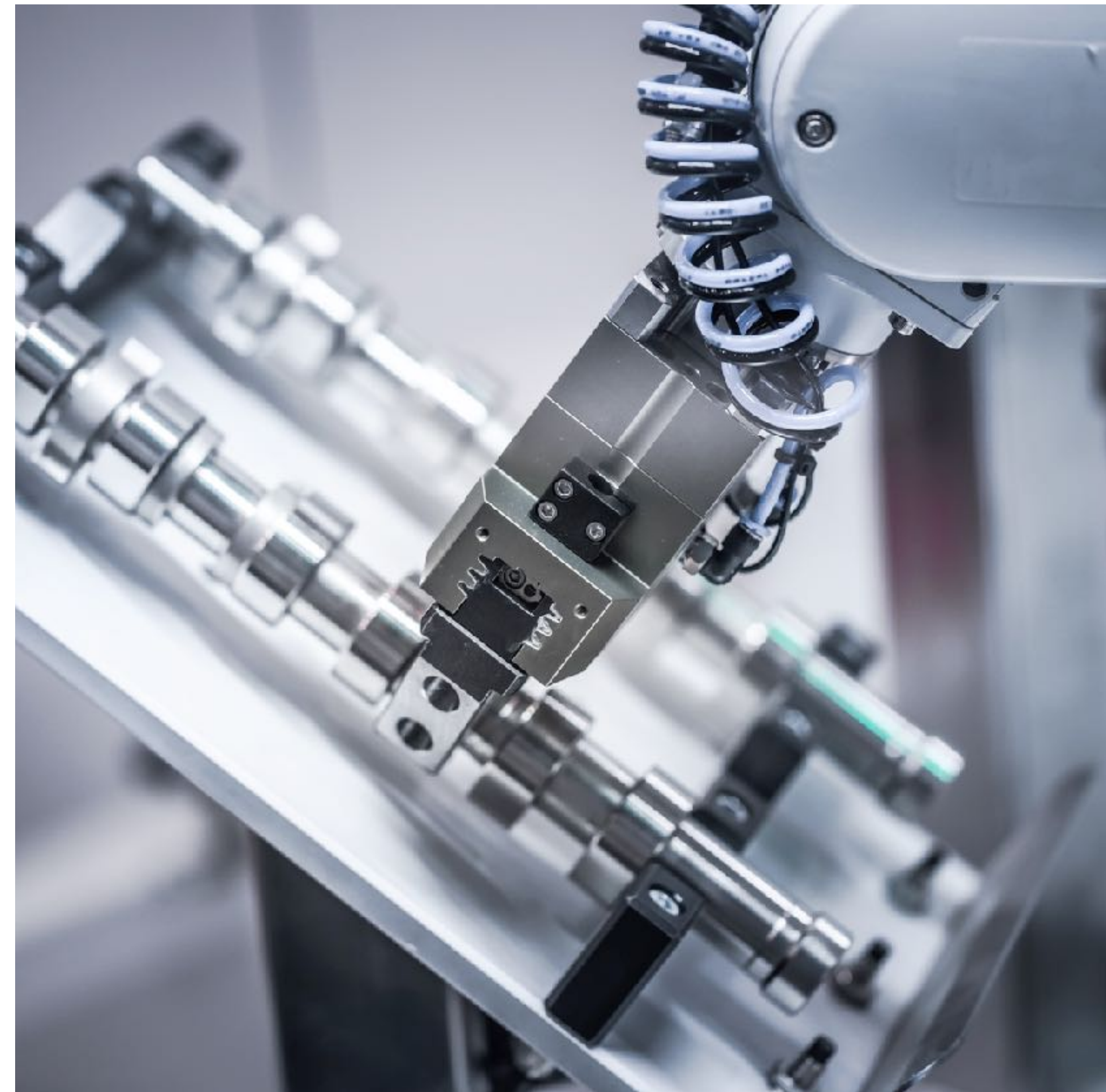
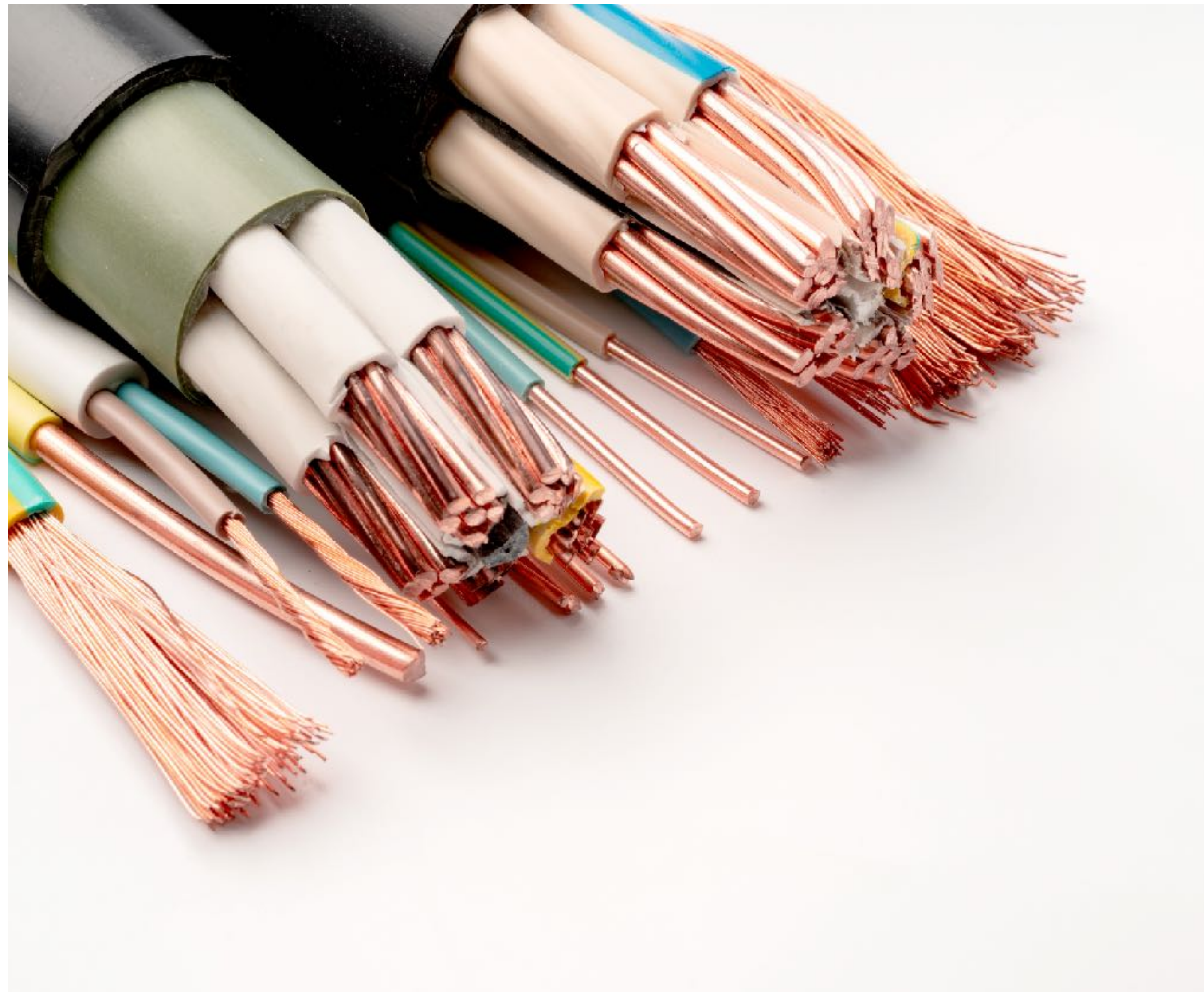




LION ELECTRONIC SOLUTION
SUPPLY CHAIN PARTNER

LION ELECTRONIC SOLUTION

<https://lion-electronic-solution.de>



✓ Steckverbinder & Verbindungskomponenten –

Reihenklempen, Steckverbinder, Crimpkontakte, Gehäuse & Kupplungen, Adapter & Übergänge

✓ Kabel- & Leitungssysteme –

Koaxialkabel, Kabelkonfektionen, Steuerleitungen, Datenleitungen, Litzen & Adernleitungen

✓ Industrie- & Automatisierungskomponenten –

Kameras, Controller, Displays, Sensoren, HMI-Module, PLC-Systeme, industrielle Steuerungen





LION SMART EQUIPMENT SOLUTION
ENGINEERING THE HUMAN FUTURE

LION SMART EQUIPMENT SOLUTION

<https://lion-se-solution.de>



WARUM LION SMART EQUIPMENT SOLUTION?

- ✓ Intelligente Automatisierung –
Individuelle Engineering-Lösungen mit modernster Robotik für maximale Produktivität
- ✓ Präzise Hochleistungsmaschinen –
Technologie, die mit Zuverlässigkeit, Effizienz und Flexibilität überzeugt
- ✓ Langfristiger Support & Qualität –
Begleitung über alle Projektphasen hinweg –
lösungsorientiert, schnell, partnerschaftlich

„Wir liefern smarte Maschinenlösungen, die mitdenken – für nachhaltiges Wachstum und echte industrielle Performance.“



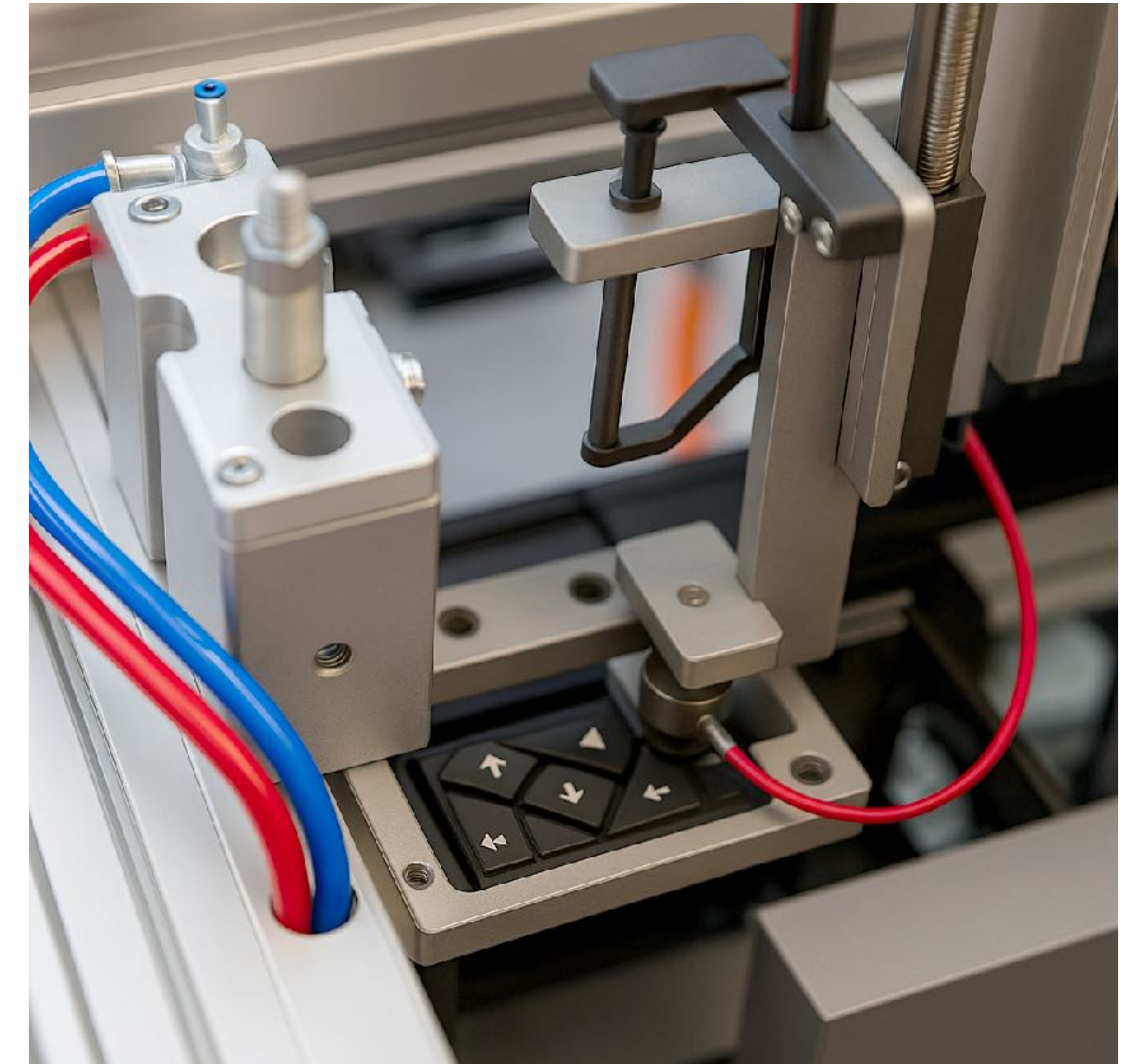


LION SMART EQUIPMENT SOLUTION

ENGINEERING THE HUMAN FUTURE

LION SMART EQUIPMENT SOLUTION

<https://lion-se-solution.de>



SMARTE MASCHINENLÖSUNGEN • FÜR KOMPLEXE PRODUKTIONSANFORDERUNGEN

✓ Intelligente Testsysteme und Prüfanlagen –

Wir entwickeln maßgeschneiderte Testsysteme & Prüfanlagen, die während des gesamten Fertigungsprozesses die Qualität, Funktionalität und Zuverlässigkeit Ihrer Produkte sicherstellen...

✓ Individuell Konfigurierte Montagelinie –

Ob Sie eine neue Produktlinie starten oder eine bestehende Fertigung optimieren – wir liefern maßgeschneiderte Montagesysteme, abgestimmt auf Ihre Anforderungen...

✓ Visions-Inspektions-Systeme –

Wir entwickeln und integrieren fortschrittliche Vision-Systeme, um die Produktqualität und -konformität durch automatisierte und zuverlässige Bildverarbeitung sicherzustellen ...

✓ Spezialmaschinen für anspruchsvolle Kabelanwendungen –

Wir entwickeln hochautomatisierte Prüf- und Montagestationen für die präzise und effiziente Konfektionierung von Fahrzeugleitungen. Unsere Lösungen umfassen sämtliche Prozessschritte.



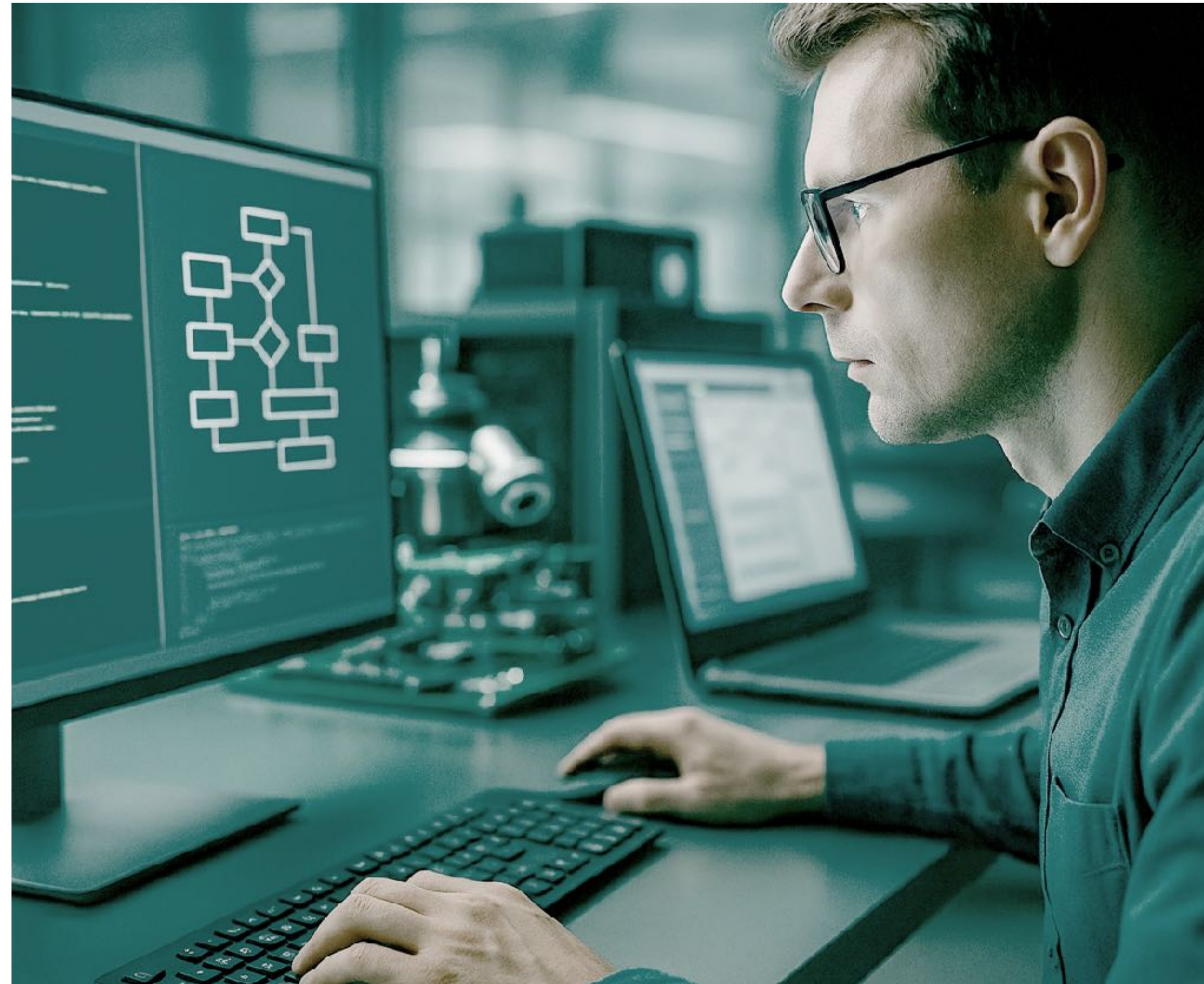


LION SMART EQUIPMENT SOLUTION

ENGINEERING THE HUMAN FUTURE

LION SMART EQUIPMENT SOLUTION

<https://lion-se-solution.de>



DIGITALE INTELLIGENZ • FÜR INDUSTRIELLE ANWENDUNGEN

✓ Engineering- & Industrie-Dienstleistungen –

Wir begleiten Ihre Industrieprojekte mit fundierten technischen Dienstleistungen, die auf Leistung, Qualität und Fertigbarkeit ausgerichtet sind...

✓ Industrielle-Software-Entwicklung –

Wir entwickeln individuelle Softwarelösungen zur Unterstützung Ihrer industriellen Abläufe, Prüfprozesse und Rückverfolgbarkeit – für nahtlose Integration und maximale Effizienz...

✓ Künstliche Intelligenz & Big Data –

Wir integrieren Künstliche Intelligenz (KI) und Big-Data – Analytik direkt in Ihre Maschinen, um neue Dimensionen von Leistung, Zuverlässigkeit und Reaktionsfähigkeit zu erschließen. Unsere Systeme analysieren Daten nicht nur – sie lernen, entscheiden und optimieren.





THE LION GROUP

ERFOLGSFAKTOREN

✓ Ganzheitliches –

Von Personalbereitstellung bis zu Elektronik & Automatisierung:
Lösungen aus einer Hand

✓ Vernetzung mit Mehrwert –

Nachhaltige Win-Win-Kooperationen durch ein starkes B2B-Netzwerk
mit messbarem Nutzen für alle Beteiligten

✓ Hohe Verlässlichkeit & Reaktionsstärke –

Klarer Fokus auf Umsetzungsgeschwindigkeit, Liefertreue &
Verbindlichkeit

✓ Kundenorientiertes Denken –

Schnelle Lösungen, offene Kommunikation & pragmatische
Zusammenarbeit

*„Wir handeln schnell, denken lösungsorientiert und liefern
verlässlich – in jedem unserer Geschäftsbereiche.“*



Organigramm





THE LION GROUP

EMPOWERING INDUSTRIES.
SHAPING THE FUTURE.

DEUTSCHLAND • EUROPA • AFRIKA • ASIEN

KONTAKTDATEN:

Hanauer Landstraße 328-330
D – 60314 Frankfurt am Main

info@the-lion-group.de
<https://the-lion-group.de>

+49 69 710 477 000



LION WORK SOLUTION
PERSONALDIENSTLEISTUNGEN



LION ELECTRONIC SOLUTION
SUPPLY CHAIN PARTNER



LION SMART EQUIPMENT SOLUTION
ENGINEERING THE HUMAN FUTURE





THE LION GROUP

EMPOWERING INDUSTRIES. SHAPING THE FUTURE.

<https://the-lion-group.com>